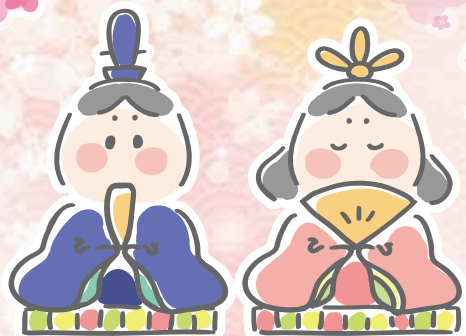


かみらぢお

Vol.90
March
2018

番組表

エフエムみっきい 76.1MHz <http://www.fm-miki.jp/> e-mail melbo@fm-miki.jp



新番組のお知らせ

番組情報

2月スタート!

「みらいちゃんの耳より情報」

放送日時：毎週木曜日 8:40～(隔週再放送)
毎週土曜日 10:10～(再放送)

【番組内容】

元気な農業、元気な暮らしを応援する「A兵庫みらい」の提供。農産物直売所「三木みらい館」のお買い物情報を中心に、イベント情報などいろいろな情報をお届けします。インタビューアは表恵美子です。



第1回目収録風景
三木みらい館 店長 大塚さんと表恵美子

山田錦の銘酒で乾杯! 山田錦まつり号で 山田錦まつりへGO!!



貸切列車 車内をちよつとだけ、お座敷列車に模様替え!

貸切列車「山田錦まつり号」が山田錦まつりへエスコートします! 車内では、山田錦の銘酒とおつまみ、三木市出身アーティスト衣川亮輔さんによる生演奏が楽しめます。

山田錦を100%使用したお酒を貸切列車で楽しめる特別な一日



3月10日(土) 10:30～12:50

受付 神戸電鉄谷上駅改札前 10:00～10:30

行程 (貸切列車) 谷上→恵比須 (貸切バス) 恵比須駅前→山田錦まつり会場

参加費 お一人様 1,500円(税込)

申込期限 3月7日(水)まで

銘酒セット

- 白鳥「吟醸純米酒」180ml
- 龍力「特別純米酒 旨の酒」180ml
- 白鶴「山田錦」180ml

「彩雲」特製おつまみ



表川 亮輔



抽選で5名様にプレゼント!

神戸電鉄1dayフリーパス

※受付時間は、20歳以上の方に限ります。※受付場所(谷上駅)までの交通費、まつり会場からお帰りの交通費は各自で負担ください。※お帰りの際は、まつり会場からお帰りのバスに乗り換える無料シャトルバスをご利用ください。※お帰りの際は、まつり会場からお帰りのバスに乗り換える無料シャトルバスをご利用ください。※お帰りの際は、まつり会場からお帰りのバスに乗り換える無料シャトルバスをご利用ください。※お帰りの際は、まつり会場からお帰りのバスに乗り換える無料シャトルバスをご利用ください。

貸切列車「山田錦まつり号」で山田錦まつりへ!

受付 3月10日(土) 神戸電鉄谷上駅改札前 10:00～10:30

※受付時間に遅れますとご入場いただけません。 ※飲食物のお持込みはご遠慮ください。



申込 先着100人(事前申込制) 申込期限 3月7日(水)まで

※お申込後にキャンセルが生じた場合は、必ず申込期限までにご連絡ください。(ご連絡がない場合は、お申込時点で参加費を請求させていただきます場合がございます)

観光庁長官登録旅行業第1761号 日本旅行業協会正会員
旅行企画・実施 **神鉄観光株式会社**
〒652-0032 神戸市兵庫区荒田町1丁目20-2 (神鉄淡川駅コンコース)
TEL078-521-0321 平日10:00～17:00
※詳しい旅行条件を説明した書面をお渡しますので、事前にご確認の上お申込ください。

3/10 土曜日 3/11 日曜日
山田錦まつりに銘酒が集合!
～日本の酒米産地で本物の酒を味わう～

プログラムなどの詳細は、三木市のホームページをチェック!

時間 10:00～16:00 場所 兵庫県三木市吉川町吉安222

お世話になってます ～スポンサー紹介のコーナー～

小児科 神沢クリニック

昭和57年4月開設

院長 神澤光江

予防接種・アレルギー・心の発達に力を注ぎ36年。

親子2代を見守っています。

三木市の委託を受けて併設した病児・病後児保育室ノアは、働くママを応援します。



診療時間	月	火	水	木	金	土
9:30～12:00	●	●	●	●	●	●
16:00～18:00	●	×	●	×	●	×
予防接種及び乳児健診	火・金(第2金曜日を除く) 13:30～15:00					



小児科神沢クリニック 三木市福井3丁15-17 Tel 0794-83-5960

みき演劇セミナー第二十二発

「わがまちシリーズ第15弾」

三木合戦シリーズ

誇り高き武将 吉親と妻の物語「比翼の鳥」

みき演劇セミナーは、地域に根ざした市民活動を目指し、三木市の出来事、民話、言い伝え、行事などにスポットを当て、お芝居を通じ「自分たちの住む三木のまち」を再発見して頂こうと、毎年お芝居の公演を行っています。

今回は、三木合戦において共に戦国の世を駆け抜けた長治公の叔父、吉親とその妻にスポットをあてた物語を上演します。

日時：2018年3月18日(日)
会場：三木市文化会館 小ホール 14時～

開演：14:00-
入場料：一般 1,500円 / 学生 1,000円(税込)
※座席券の引き換えは、開演の1時間前よりお一人様6枚まで

【チケット販売所・お問い合わせ】
三木市文化会館 電話0894-83-3300
主催 三木市文化会館(公益財団法人三木市文化振興財団)
三木市・三木市教育委員会



写真：昨年の舞台「重棟」から

2018年3月1日発行(第90号) URL: <http://www.fm-miki.jp/>
【発行】(株)エフエム三木 E-mail: melbo@fm-miki.jp
TEL:0794-86-0761 FAX:0794-86-1761
メッセージ 〒673-0493 三木市上の丸町10-30
お待ちしております... エフエムみっきい『かみらぢお』係宛